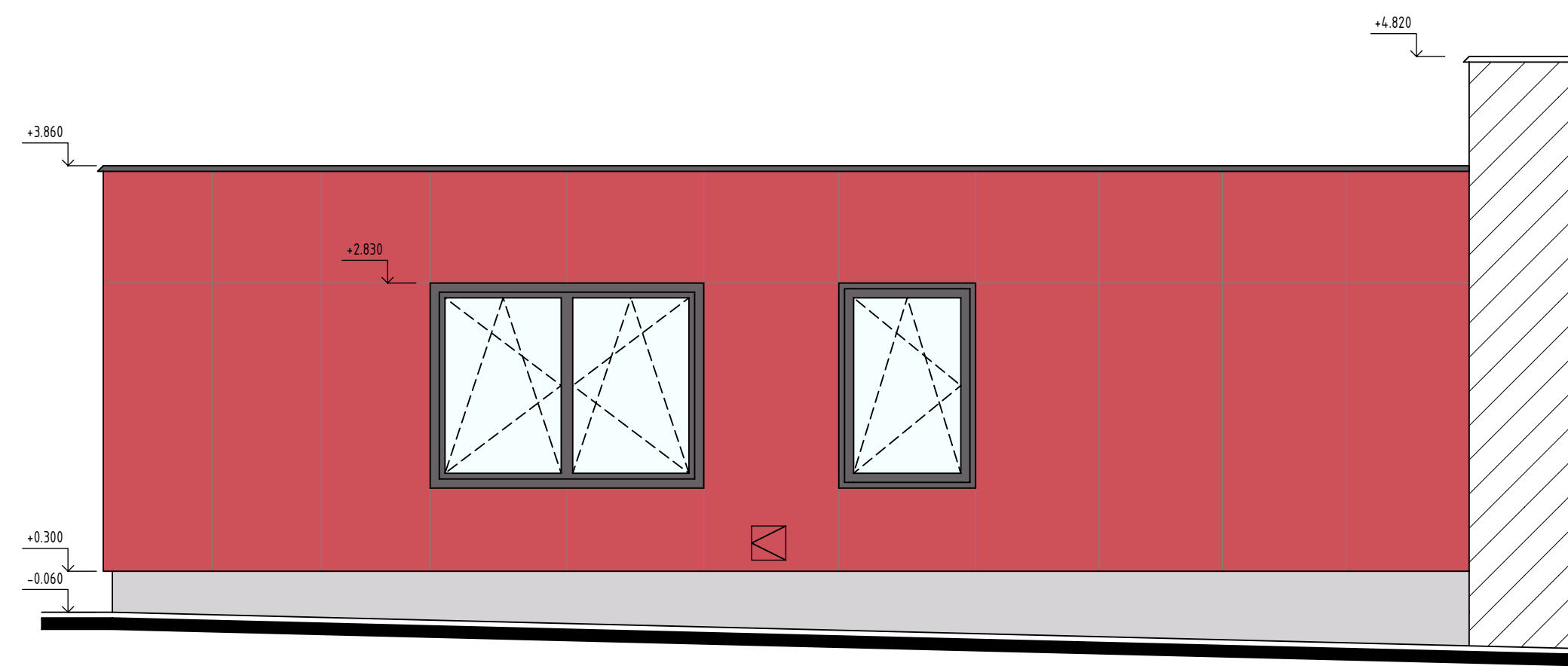
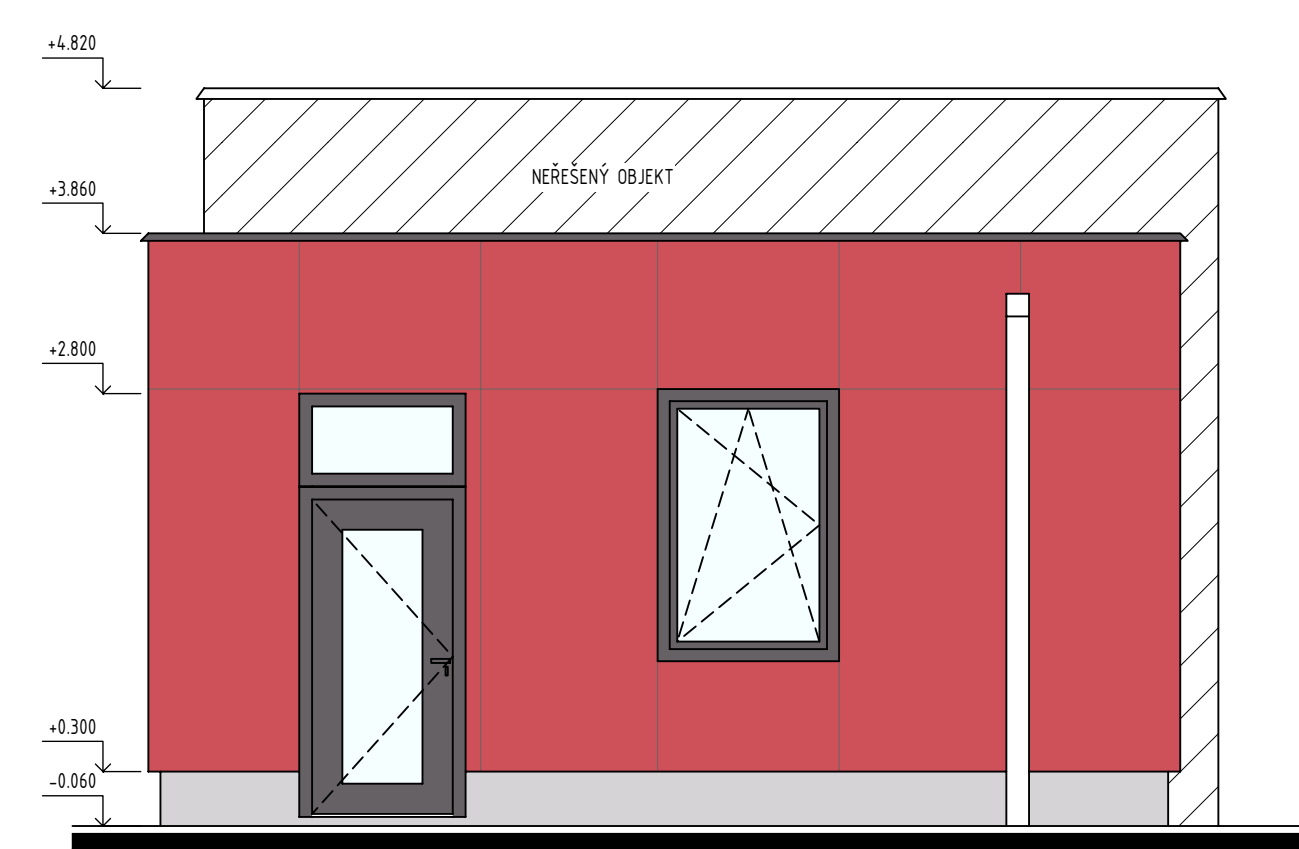


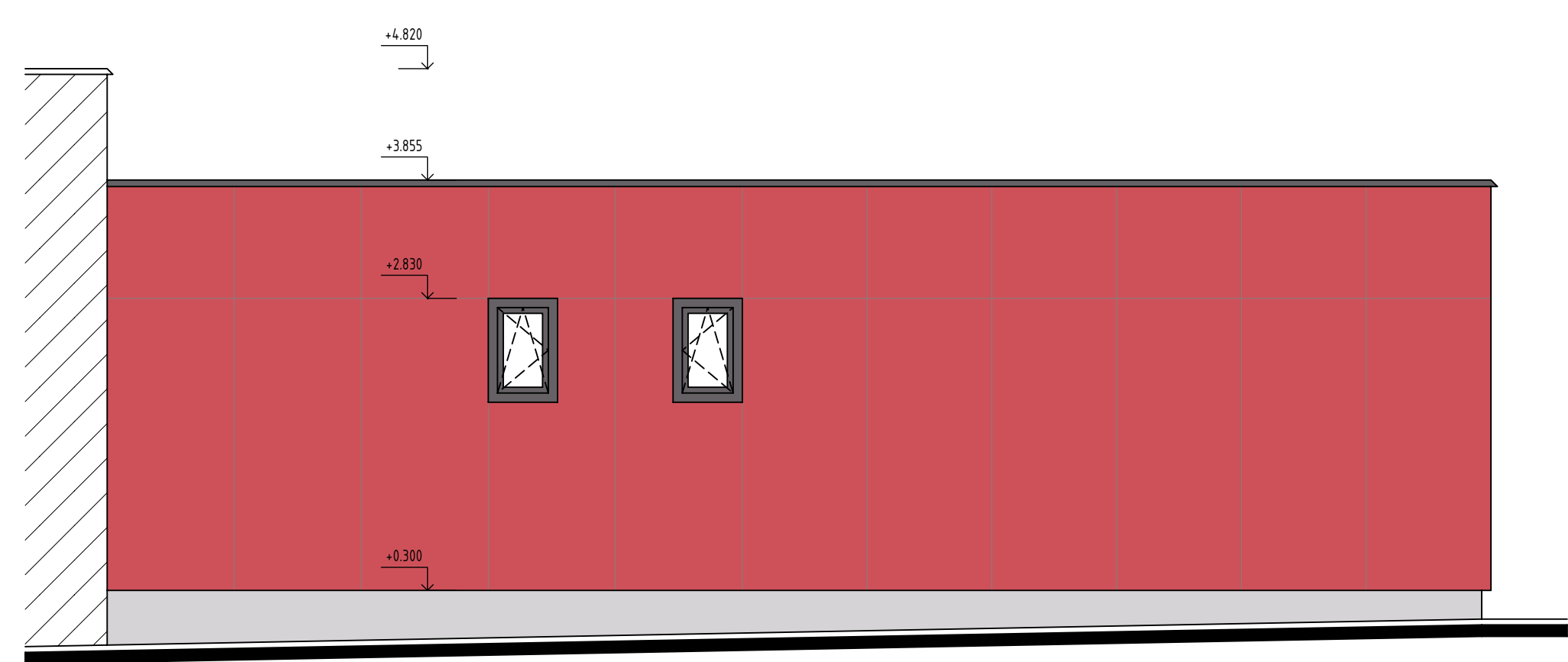
POHLED SEVEROVÝCHODNÍ



POHLED SEVEROZÁPADNÍ



POHLED JIHOZÁPADNÍ



POZNÁMKA:
PŘED ZAČÁJENÍM STAVEBNÍCH PRACÍ NUTNO PŘEDEM ZKONTROLOVAT VŠECHNY MÍRY
A OVĚRIT S PROJEKTOVOU DOKUMENTACÍ.

O04: ±0,000 = 232,700 m n.m.

SOUŘADNICOVÝ SYSTÉM: JTSK
VÝŠKOVÝ SYSTÉM: B.p.v.

ZMĚNY	c		DATUM		PODPIS	
	b					
	a					


INVESTOR:

Královéhradecký kraj	Královéhradecký kraj Pivovarské nám. 1245, 500 03 Hradec Králové tel.: +420 495 817 111, fax: +420 495 817 336 e-mail: posta@kr-kralovehradecky.cz	
----------------------	---	---

GENERÁLNÍ PROJEKTANT:

F.E.D. s.r.o.	 F.E.D. s.r.o. Velký Ořechov 177, 763 07 Velký Ořechov tel.: +420 603 196 334 e-mail: struharova@fed-cz.com	
---------------	---	---

HLAVNÍ PROJEKTANT A AUTOR NÁVRHU:

ZODP. PROJEKTANT:	Ing. Matěj KUDLÍK		 TECHNICO Opava s.r.o. Hradecká 1576/51 746 01 Opava tel: 553 760 970 info@technico.cz
VYPRACOVAL:	Bc. Lukáš VÝTISK		
KONTROLOVAL:	Ing. Martin ULÍČNÝ		

ČÁST DOKUMENTACE:

D.1.1. ARCHITEKTONICKO-STAVEBNÍ ŘEŠENÍ

Revitalizace depozitáře Pouchov, modernizace zázemí pro personál a ochranu fondu SVK v Hradci Králové - zpracování PD OBJEKT 4 - TECHNICKÝ OBJEKT k.ú. Pouchov, parc. č. st.1582, st.1631/1, st.1789, st.1820, 290/13, 290/14, 290/23, 290/30, 290/31, 290/32, 290/75, 290/76, 290/77, 290/78, 290/79, 290/80, 290/81	FORMÁT	6×A4
	DATUM	11/2023
	STUPEŇ	DUR+DSP
	ZAKÁZKOVÉ ČÍSLO	TO-616-DUR+DSP
MĚŘÍTKO:		ČÍSLO VÝKRESU:
ARCHITEKTONICKÉ POHLEDY - NS		1 : 50 004-D.1.1.b.2.06.